



**FICHE ATELIER**

## CALENDRIER DE L'AVENT

### NIVEAU



### MATERIEL

Toile châssis de 60 X 25 cm  
 Teinture pour bois mat  
 Petites pinces à linge en bois brut  
 Carton lisse et ondulé  
 Coton à broder de différentes couleurs et cordon  
 Coupon de feutrine blanche de 3 mm  
 Aiguille  
 Petits clous et marteau  
 Chiffres en mousse autocollants  
 Éléments de custo : stickers, paillettes etc.  
 Colle et ruban adhésif  
 Ciseaux

### REALISATION

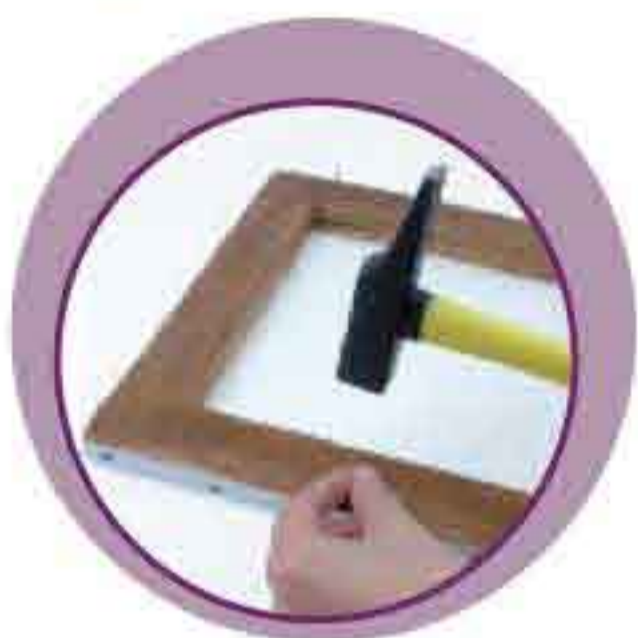
**1 demi-journée**



## LA MARCHE À SUIVRE...



1/ Retourner la toile et utiliser le cadre en bois dans le sens de la longueur comme support du calendrier. Teindre le cadre avec de la teinture pour bois après avoir protégé la toile avec du ruban adhésif. Appliquer une ou deux couches de teinture et laisser sécher.



2/ Clouer à droite et à gauche du support deux petits clous, à 4,5 cm de hauteur. Puis recommencer la même opération tous les 8 cm jusqu'à obtenir 5 rangées. Tendre le fil coton ou le cordon entre chaque clou : ils serviront à suspendre les paquets cadeaux....



### RÉALISATION DES PAQUETS CADEAUX :



3/ LES BOÎTES RONDES EN CARTON : Découper dans du carton ondulé, un rectangle de 4,5 cm sur 10 cm et dans la feutrine blanche deux cercles de 3 cm de diamètre. Poser le carton autour d'un des cercles de feutrine et les coller entre eux avec du ruban adhésif.

Dans l'autre rond en feutrine, qui servira de couvercle, faire une petite fente au centre avec un cutter et passer une fine bande de feutrine pour suspendre la boîte. Et ne pas oublier avant de fermer de cacher un petit cadeau à l'intérieur (réserver ce modèle aux objets les plus légers).



### 4/ LES BOÎTES RECTANGULAIRES EN CARTON :

Dessiner la boîte sur du carton lisse en suivant le schéma (ne pas tenir compte des mesures en rouge qui serviront pour le grand cadeau), découper et plier selon les pointillés, fermer avec du ruban adhésif sur les rabats internes. Mettre la surprise à l'intérieur et refermer la boîte avec un peu de scotch.



Faire de fines bandes en papier et les poser sur la boîte en guise de ruban. Faire un noeud sur le dessus, qui servira à la suspendre. Habiller quelques boîtes avec du carton cannelé.

## LA MARCHE À SUIVRE...



5/ LES BOTTES DU PÈRE NOËL :  
Dessiner à l'aide du patron les deux parties de la botte sur de la feutrine, les découper et les coudre en laissant le haut ouvert. Coudre ou coller les autres éléments.



6/ LES COEURS :  
Dessiner et découper deux coeurs en feutrine en suivant le schéma. Les coudre ensemble en laissant la partie supérieure ouverte.



7/ LES ENVELOPPES :  
Procéder de la même façon que pour le coeur mais avec un carré en feutrine de 5 cm.



Rajouter une bande de feutrine entre les deux parties pour en faire un petit sac.

8/ Faire ainsi 24 cadeaux et les harmoniser selon les formes et les couleurs, puis coller les numéros en mousse de 1 à 24 pour chaque jour du calendrier, ainsi que des petites décorations de votre choix, sans oublier de glisser dans chacun une surprise. Puis les suspendre un à un sur les cordons avec les petites pinces à linge.

## LA MARCHE À SUIVRE...



### 9/ LE CADEAU DU 25 DECEMBRE :

Faire une boîte en carton en procédant de la même façon que pour la petite, mais en utilisant les mesures en rouge. Mettre la surprise à l'intérieur et la fermer.

Recouvrir la boîte avec de la feutrine en la pliant comme pour un paquet cadeau classique.

Poser autour de la boîte deux bandes en feutrine en guise de ruban. Rajouter un noeud sur le dessus. Décorer le cadeau, puis coller les chiffres en mousse.



### 10/ LE RENNE :

Dessiner et découper les divers éléments dans de la feutrine, à l'aide des patrons. Pour les bois du renne, utiliser la feutrine blanche.

Coudre la tête en laissant la partie supérieure ouverte, y glisser du coton ou des restes de tissu pour lui donner du volume. Placer les bois et coudre le tout.



Coudre le corps après l'avoir aussi rembourré. Assembler la tête et le corps, puis coller les petits éléments : museau, yeux, taches, sabots.



11/ Poser le renne en bas à gauche du support puis le cadeau du 25 à droite. Pour les fixer, de façon à pouvoir par la suite les retirer facilement, les accrocher avec des épingles, du scotch replié, ou éventuellement de la pâte à fixer.

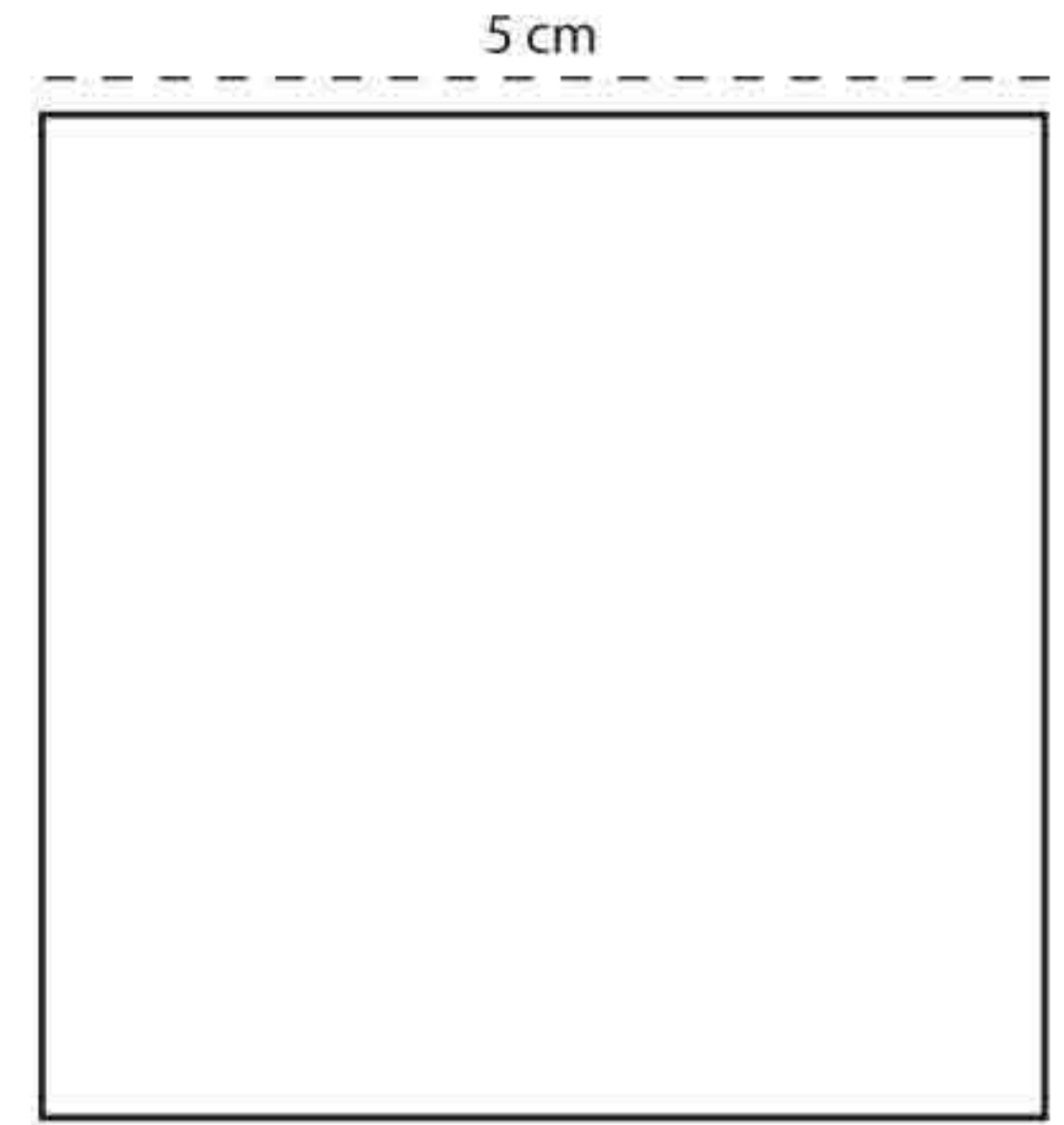
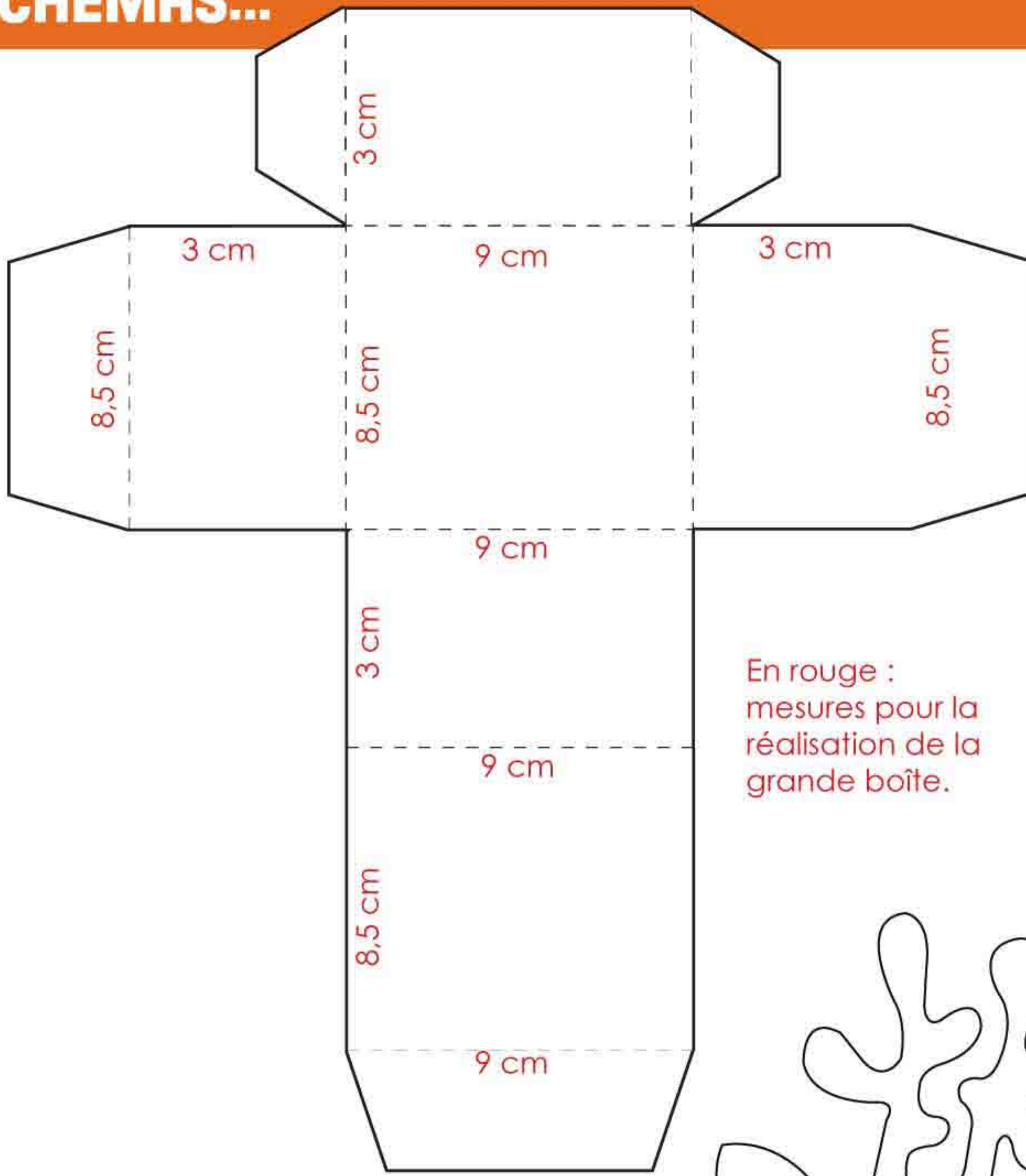
### PETITE ASTUCE

Pour faciliter le travail, utiliser des petites boîtes d'allumettes à décorer avec du carton coloré et de la feutrine.





# SCHÉMAS...



En rouge :  
mesures pour la  
réalisation de la  
grande boîte.

