



FICHA TALLER

## CALENDARIO DE NAVIDAD

### NIVEL



### MATERIAL

Tela Chasis de 60 X 25 cm

Tinte para madera mate

Pequeñas pinzas ropa de madera bruta

Cartón liso y ondulado

Algodón para bordar de diferentes colores y cordón

Cupón de fieltro blanco de 3 mm

Aguille

Pequeños clavos y martillo

Cifras de espuma autoadhesivas

Elementos de customización :  
Stickers, lentejuelas, etc...

Cola y cinta adhesiva

Tijeras

### REALIZACIÓN

1 media jornada 



# EL PROCEDIMIENTO A SEGUIR...



1/ Dar la vuelta y utilizar el marco de madera en el sentido de la longitud como soporte de calendario. Teñir el marco con tinte para madera tras haber protegido la tela con cinta adhesiva. Aplicar una o dos capas de tinte y dejar secar.



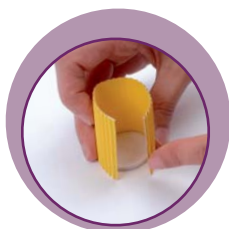
2/ Clavar a la derecha y a la izquierda del soporte dos pequeños clavos, a 4,5 cm de altura. Y repetir la misma operación cada 8 cm hasta obtener 5 rangos. Tensar el hilo de algodón o el cordón entre cada clavo: servirán para colgar los paquetes de regalos...

## REALIZACIÓN DE PAQUETES REGALOS :



3/ LAS CAJAS REDONDAS EN CARTÓN :  
Recortar en un cartón ondulado, un rectángulo de 4,5 cm de ancho y 10 de largo, y en el fieltro blanco dos círculos de 3 cm de diámetro. Colocar el cartón alrededor de uno de los círculos de fieltro y pegarlos entre sí con cinta adhesiva.

En el otro círculo de fieltro, que servirá de tapa, hacer una pequeña ranura en el centro con un cúter y pasar una fina banda de fieltro para colgar la caja. Y antes de cerrar, no se olvide de disimular un regalito en el interior (reservar este modelo para los objetos más ligeros).



## 4/ LAS CAJAS RECTANGULARES DE CARTÓN :

Dibujar la caja sobre un cartón liso siguiendo el esquema (no tener en cuenta las medidas en rojo que servirán para el regalo grande), recortar y plegar según los punteados, cerrar con cinta adhesiva sobre las solapas internas, introducir la sorpresa y cerrar la caja con un poco de celo.



Cortar tiras finas de papel y colocarlas sobre la caja a modo de cinta. Hacer un nudo sobre la parte superior que servirá para colgarla. Revestir algunas cajas con cartón acanalado.

## EL PROCEDIMIENTO A SEGUIR...



### 5/ LAS BOTAS DEL PAPA NOEL :

Dibujar con un patrón las dos partes de la bota en el fieltro, recortarlas y coserlas dejando la parte superior abierta. Coser o pegar los otros elementos.



### 6/ LOS CORAZONES :

Dibujar y recortar dos corazones de fieltro según el esquema. Coserlos juntos dejando la parte superior abierta.



### 7/ LOS SOBRES :

Proceder de la misma manera que para el corazón pero con un cuadro de fieltro de 5 cm.



Añadir una tira de fieltro entre las dos partes para hacer un pequeño bolso.

8/ Hacer así 24 regalos y armonizarlos según las formas y los colores, y pegar los números de espuma de 1 a 24 para cada día del calendario, así como las pequeñas decoraciones que desee, sin olvidar de introducir en cada uno una sorpresa. Y colocarlos uno a uno sobre los cordones con las pinzas de ropa.

# EL PROCEDIMIENTO A SEGUIR...



## 9/ EL REGALO DEL 25 DICIEMBRE :

Hacer una caja de cartón procediendo de la misma manera que para la pequeña, pero utilizando las medidas de rojo. Colocar la sorpresa en el interior y cerrarla.

Cubrir la caja con fieltro plegándola como para paquete de regalo clásico. Colocar alrededor de la caja dos tiras de fieltro a modo de cinta. Añadir un nudo en la parte superior. Decorar el regalo, y pegar las cifras de espuma.



## 10/ EL RENO :

Dibujar y recortar los diversos elementos en el fieltro, con los patrones. Para la cornamenta del reno, utilizar fieltro blanco. Coser la cabeza dejando la parte superior abierta, e insertar del algodón o los restos de tela para darle volumen. Colocar la cornamenta y coserla.



Coser el cuerpo tras haberlo relleno. Ensamblar la cabeza y el cuerpo, y pegar los pequeños elementos : hocico, ojos, manchas, pezuñas.



11/ Colocar el reno en la parte inferior a la del soporte y el regalo del 25 a la derecha. Y fijarlos, de manera a poder retirarles fácilmente a continuación, engancharlos con alfileres, celo plegado, o también pasta para fijar.

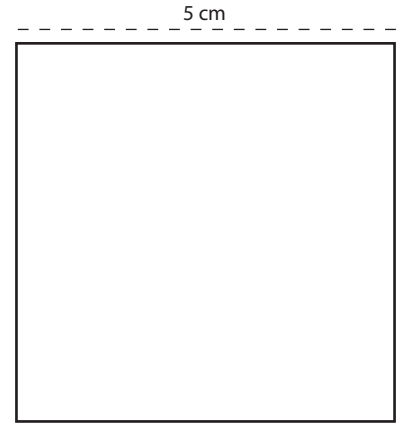
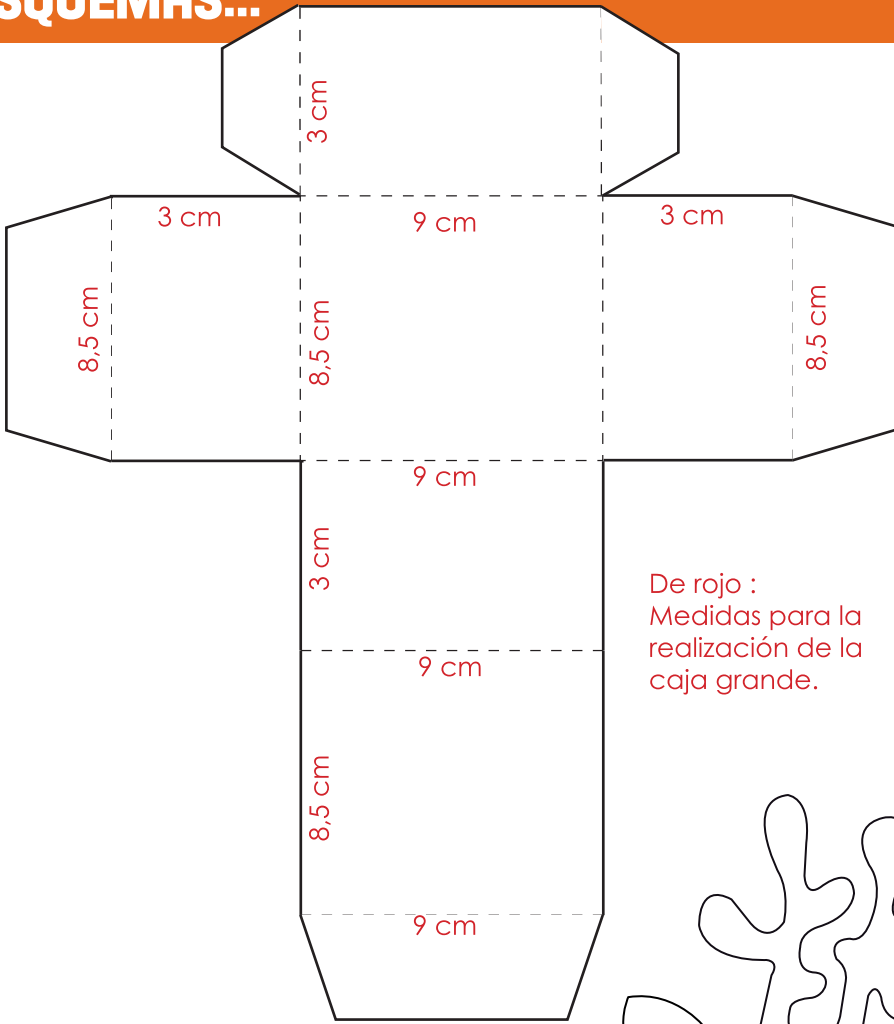


## PEQUEÑO TRUCO

Para facilitar el trabajo, utilizar pequeñas cajas de cerillas para decorar con cartón de colores y fieltro



# ESQUEMAS...



De rojo :  
Medidas para la  
realización de la  
caja grande.

