



FICHA TALLER

MÁSCARA DE LEÓN

NIVEL



MATERIAL

2 hojas de espuma amarilla
2 fieltros marrón
Pintura acrílica :
blanca, amarilla, ocre, castaño
Pinceles
Pistola de cola (baja temperatura)
O COLA (para espuma a cortar)
Tijeras
Cutter o escalpelo
Grapadora
Goma espesa

REALIZACIÓN

2h30



SECADO

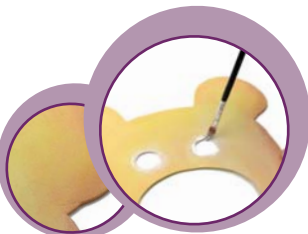
0h30



EL PROCEDIMIENTO A SEGUIR...



1/ Siguiendo los esquemas, recortar en la espuma la forma de la máscara y las diferentes partes : ojos, hocico, orejas, párpados, dientes, bigotes, morro.



2/ Pintar los diferentes elementos : para darles un poco de contraste, utilizar tonos claros y oscuros. Pintar el morro y los bigotes en marrón oscuro, decorar el hocico con pequeños puntos. Subrayar el contorno de los ojos de blanco y el de la máscara con tonos más oscuros. Pintar los párpados en marrón más claro, los dientes y el interior de las orejas en blanco.



3/ La melena :

Cortar en el fieltro 3 bandas idénticas en el sentido de la anchura.



En cada banda, sobre un lado únicamente, cortar flecos, cortando de manera irregular la tela. Cortar estas bandas en dos, hacer una muesca a la base, al opuesto de los flecos, en el medio. Grapar los bordes de la muesca, el uno sobre el otro para dar una forma redondeada a los flecos.



4/ Con la pistola, pegar los trozos de melena en el reverso de la máscara, pegar en el derecho los párpados y por fin el interior de las orejas.

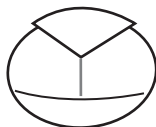


EL PROCEDIMIENTO A SEGUIR...



5/ El hocico :

Hacer una ranura sobre la parte redonda para la boca y pegar el morro arriba, en ligero decalaje, los dientes enfilados en la boca y por fin un trozo de melena abajo.



6/ Colar con la pistola las dos puntas de la banda de espuma para obtener un cilindro.

Sobre el mismo, pegar el círculo que cerrará el hocico, y para concluir los bigotes.



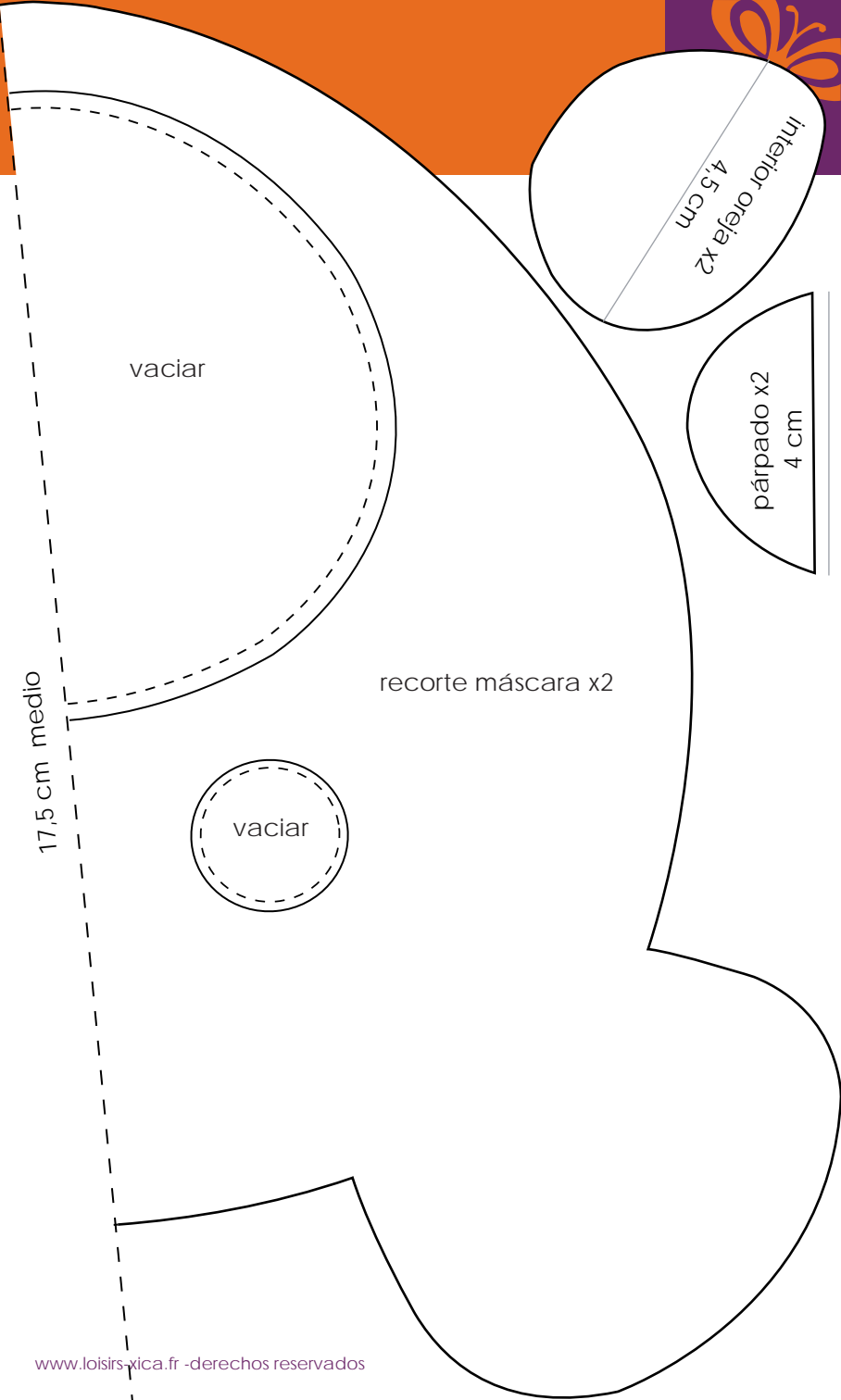
7/ Encajar y pegar el hocico en la máscara dejando sobresalir en el reverso aproximadamente 1 cm, recortar el excedente de espuma. Fijar una goma plana de cada lado de la máscara.



PEQUEÑO TRUCO



Para obtener un resultado más contrastado a la hora de pintar los diferentes elementos, utilizar además del pincel, una pequeña esponja empapada de pintura dando golpecitos sobre el soporte.



vaciar

vaciar

recorte máscara x2

interior oreja x2
4,5 cm

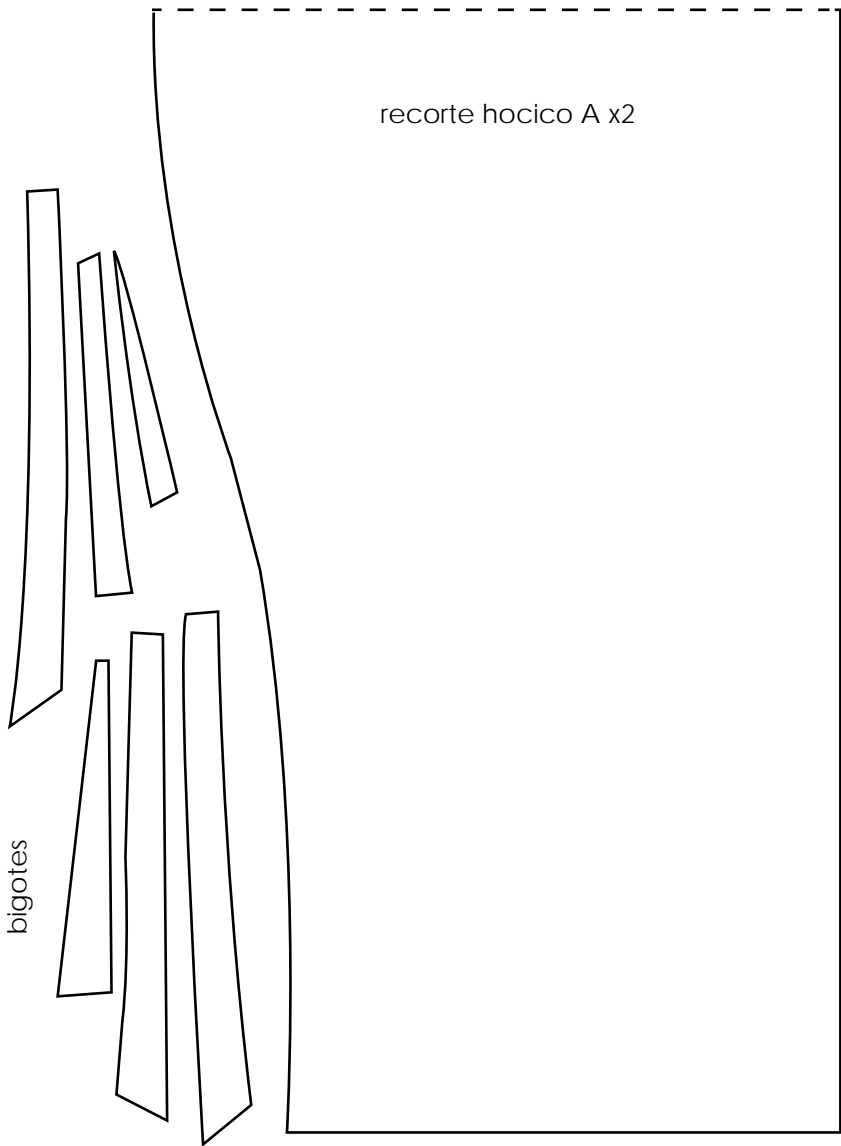
párpado x2
4 cm

17,5 cm medio



9 cm medio

recorte hocico A x2



bigotes

