

# Matériel

Agrafeuse



Fil nylon



boules et étoiles styropore



Colle



Sequins argent + épingles



Boules et étoiles de Noël



Peinture en bombe argentée



Tourillons en bois 6 mm



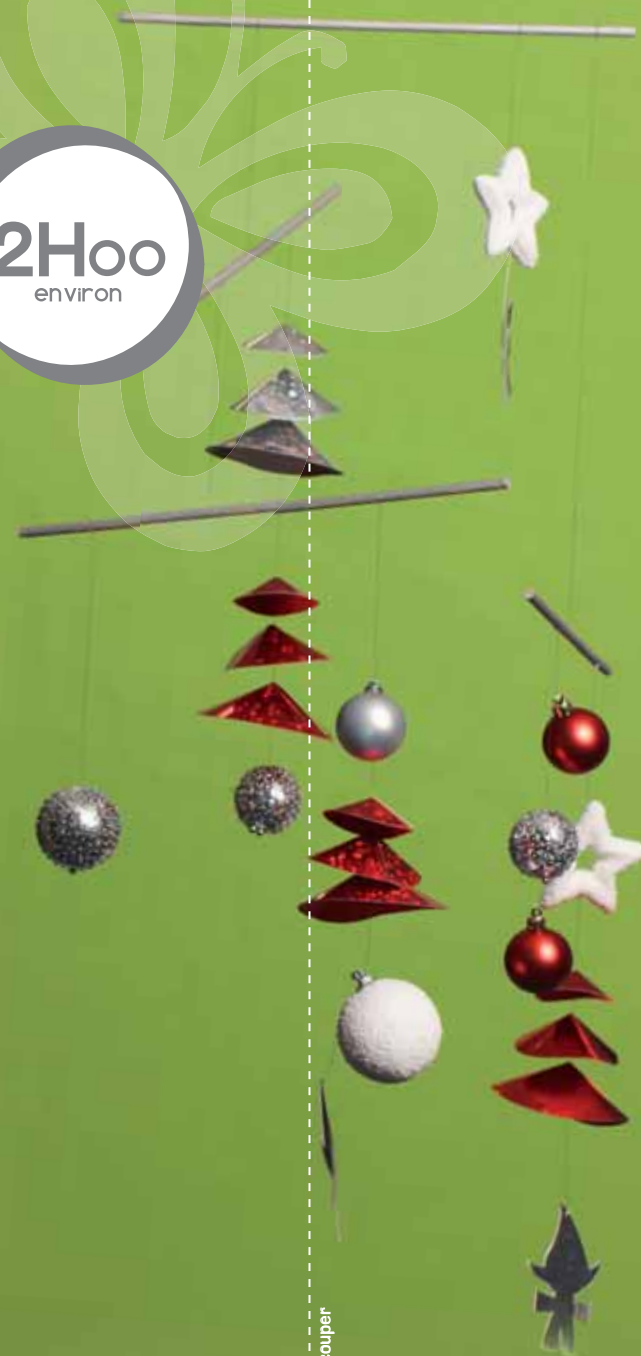
papiers décoratifs brillants argent et rouge



2Hoo  
environ

un mobile  
comme déco de

# noël

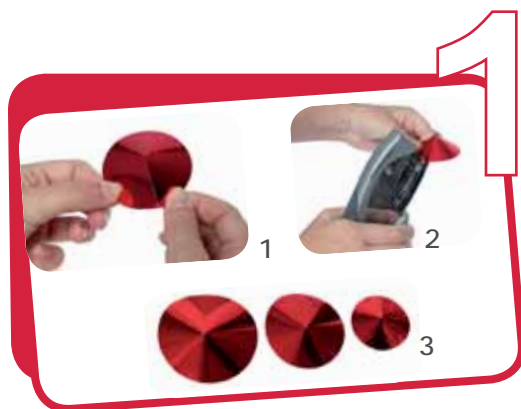


Plier ou découper



facile

atelier



### Les petits sapins :

Découper 3 cercles de 3, 4 et 5 cm de diamètre dans les papiers argenté et rouge.

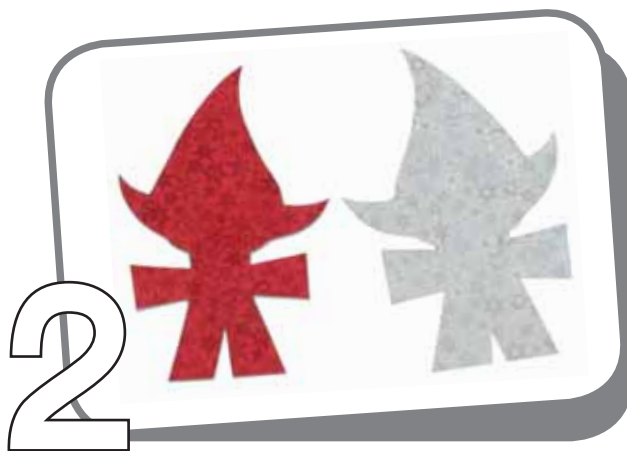
Puis découper le rayon de chaque rond, les monter en forme de cône et les agraffer.

Peindre l'intérieur de chaque cône en rouge ou gris.

### Les lutins :

Découper le schéma du lutin. Dessiner puis découper la forme sur les papiers rouge et argenté en inversant le sens du lutin.

Coller un lutin rouge sur un lutin argenté.



### Les boules à sequins :

Prendre une boule de styropore de 40 mm de diamètre et enfiler les sequins argenté à l'aide des épingles pour en recouvrir totalement la boule. Recommencer sur une autre boule avec des sequins rouges.

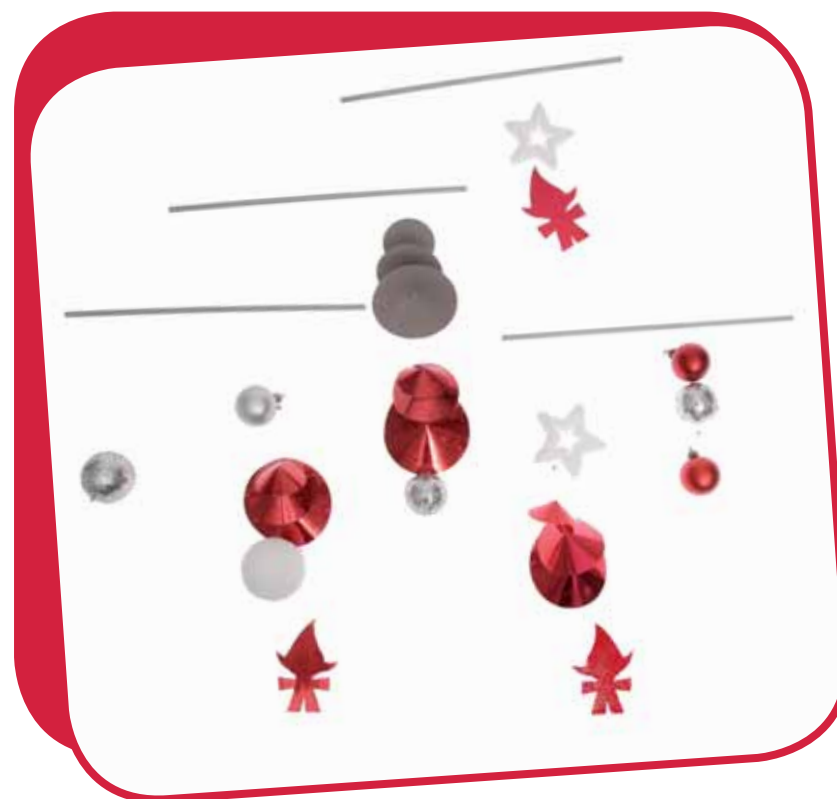


4

### Monter le mobile :

Bomber d'argent les tourillons en bois coupés à 30 cm. Couper des fils de nylon de différentes tailles puis enfiler sur chacun les sapins, les lutins, des boules et les étoiles de Noël. Pour faire tenir chaque élément, nouer solidement une perle argentée sur le fil.

Accrocher ces petites guirlandes aux tourillons, et les tourillons entre eux en vous aidant de la photo.



Accrocher le mobile dans l'entrée pour souhaiter la bienvenue à vos invités.

*petite astuce*

