

Feutrine :  
3mm : bleu  
1mm : verte,  
noir, jaune,  
rouge.



Pince

Anneaux de  
Porte-clés



Feuille  
de rhodoïd



Photo  
ou dessin



Colle

Scalpel



Ciseaux



Agrafeuse



Spécial  
Fête  
des Pères

# Mes jolis Porte-clés pour papa



Bonne Fête  
Papa



Plier ou découper



très facile



LA VOITURE :

En t'aidant des schémas, découpe dans la feutrine bleue la forme de la voiture qui servira de fond.

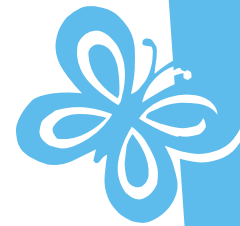
Puis dans les feutrices plus fines, découpe les autres éléments. Découpe une fenêtre dans la feutrine verte.



Choisis une photo (d'identité par exemple ou fais un dessin) un tout petit peu plus grande que la taille de la fenêtre. Découpe dans la feuille de rhodoïd un rectangle de la même taille que la photo et qui protégera l'image.



Pose la photo sur le fond en feutrine bleue puis le rhodoïd. Agrafe tout autour. Puis colle les autres feutrices dessus.



Tu peux remplacer la feutrine par des feuilles de mousse éva !

petite astuce

Avec la pointe d'un scalpel, fais un trou sur un coin de la voiture puis place l'anneau du porte-clés, utilise une petite pince pour ouvrir et refermer l'anneau.

Voilà ton cadeau est prêt !

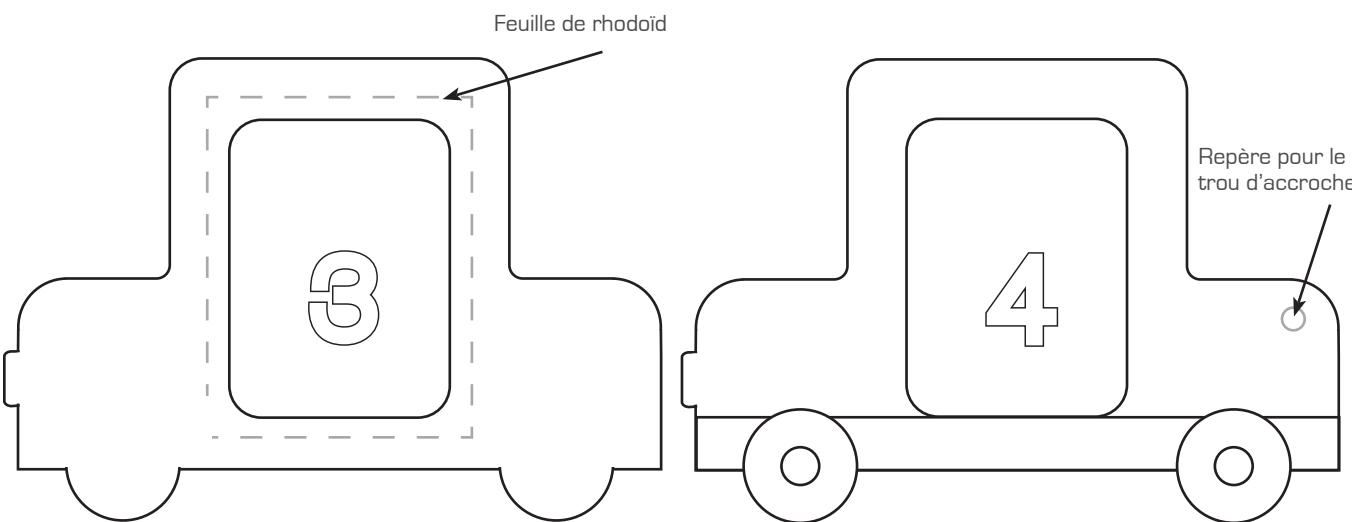
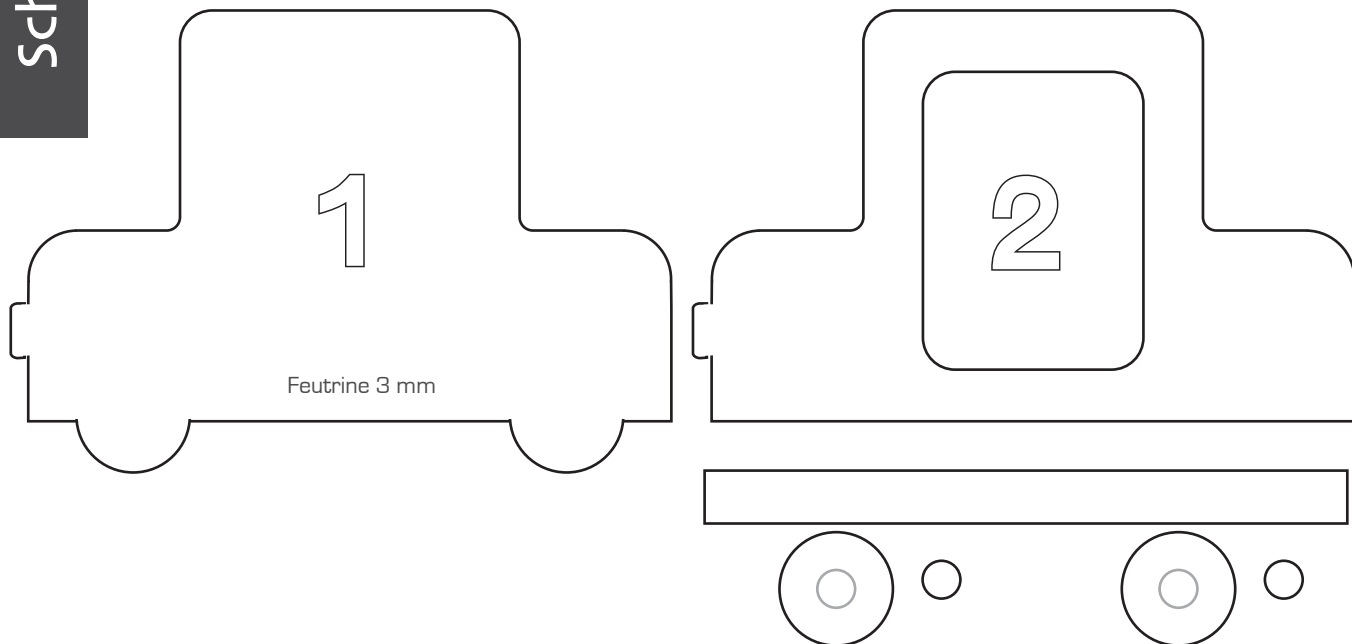


LA MAISON :

Pour la petite maison, fais la même chose.



LA VOITURE :



LA MAISON :

